

FICHE DE POSTE DE CHEF D'ETABLISSEMENT
- Etablissement public social ou médico-social –

Document de référence : Référentiel métier de directeur d'établissement social ou médico-social

I – INFORMATIONS INSTITUTIONNELLES SUR L'ETABLISSEMENT

Etablissement :

EHPAD Les Petites Promenades
17 Boulevard d'Auxerre
58210 Varzy

Préciser les établissements concernés en cas de direction commune :

Cotation de la part fonctions de la PFR :

(Si la vacance d'emploi est proposée à plusieurs grades du corps concerné, les cotations respectives pour chaque grade doivent être précisées ci-dessous)

CN : 3
HC 2,8

Situation géographique, environnement, moyens de communication :

L'établissement est situé au cœur de la commune de Varzy, au Nord de la Nièvre. Tous les commerces de proximité sont présents dans ce village de 1 066 habitants.

L'EHPAD se situe à 16 km de Clamecy (58), 58 km de Nevers (58) et 59 km d'Auxerre (89).

Type de population accueillie :

Personnes âgées de plus de 60 ans dépendantes

Services autorisés et nombre de lits/places

130 lits d'hébergement permanent
1 lit d'hébergement temporaire
12 places de PASA

Statut de l'établissement :

☒ Autonome

☐ Non autonome. Collectivité de rattachement :

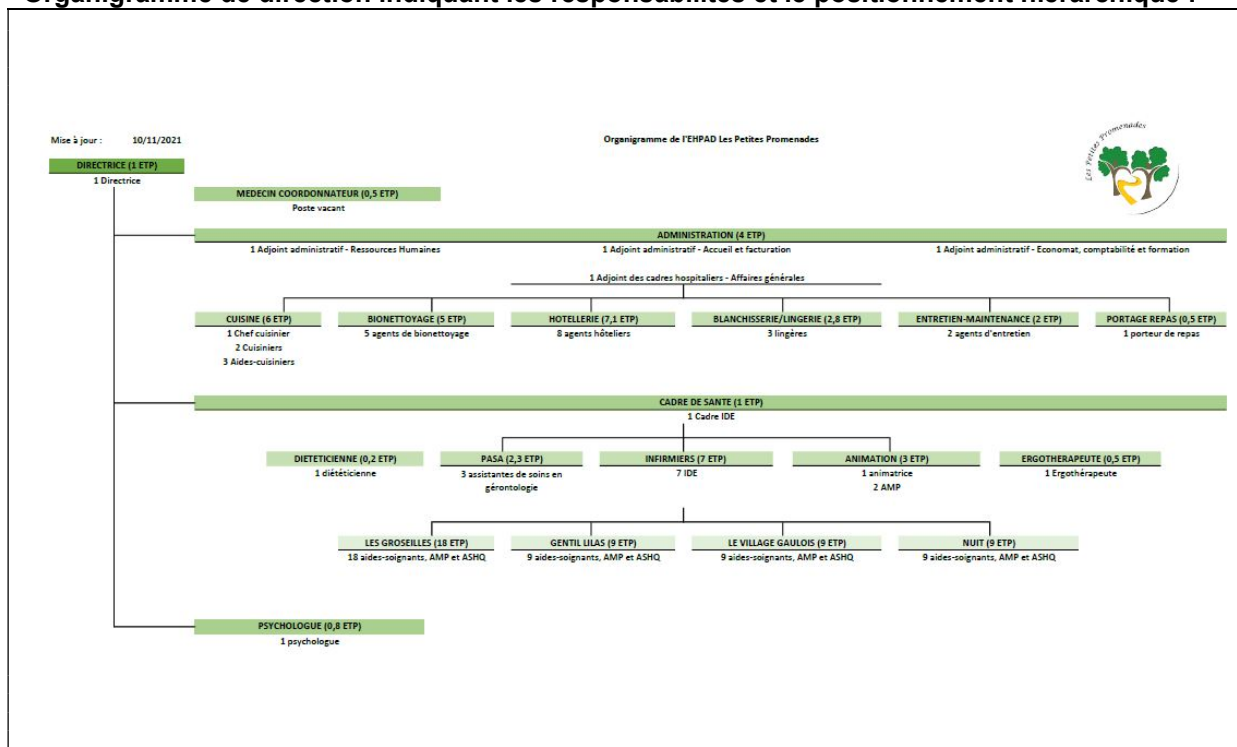
Nom - Prénom et coordonnées du directeur intérimaire :

Monsieur PRIoux (directeur de l'EHPAD de DONZY) à compter du 1/07/2023.
direction@ehpadvarzy.fr

Nom - Prénom - Statut du Président du Conseil d'Administration ou de l'assemblée délibérante :

M. Gilles NOEL, Maire de Varzy, Président du CA

Organigramme de direction indiquant les responsabilités et le positionnement hiérarchique :



II – INFORMATIONS STRATEGIQUES

(à remplir par le directeur général de l'agence régionale de santé ou le représentant de l'Etat dans le département)

Des démarches de restructuration et de redéploiement de l'offre médico-sociale sont entreprises dans le département qui présente un taux d'équipement en places d'hébergement permanent légèrement supérieur à la moyenne régionale.

Nom – grade – adresse de la personne ayant rempli la présente fiche :

Fanny PELISSIER responsable territoriale à la Direction de l'autonomie 03 80 41 98 53

Personne à contacter à l'agence régionale de santé / dans les services de l'Etat compétents :

idem

- Outils de la loi du 2/01/2002 mis en œuvre : oui
- Evaluation interne réalisée ou en cours : 2011
- Evaluation externe réalisée ou en cours : 2012 : en cours de retour de la part de la direction par intérim : programmée sur 2024.

PROFIL DU CANDIDAT

Profil du candidat attendu par le directeur général de l'agence régionale de santé/le représentant de l'Etat dans le département au regard des caractéristiques du poste établi en liaison avec le président du conseil d'administration :

(Nota : Le profil du candidat est apprécié par le comité de sélection au regard du parcours professionnel, de la formation, des acquis de l'expérience, des compétences et des évaluations du candidat.)

Expérience professionnelle appréciée :

(Projets de coopération, projets architecturaux, conduite du dialogue social...)

Connaissances particulières requises / prévues : (en lien avec les spécificités du poste)

Secteur des EHPAD
Droit FPH
Comptabilité
Qualité et Gestion des risques
Communication et gestion interpersonnelles

Compétences professionnelles requises / prévues : (en lien avec les spécificités du poste)

Gestion budgétaire et financière
Gestion des ressources humaines
Conduite de projet et de changement
Conduite de la négociation
Management

III - MISSIONS ET ACTIVITES

Missions générales, permanentes et spécifiques dans les domaines suivants :

Stratégie (positionnement au sein du territoire, projet d'établissement, politique financière...) :

Peu d'établissements publics autonomes sur le territoire
Participation à l'élaboration et la mise en œuvre du GSCSM en cours de réflexion par plusieurs établissements publics du département
Contribuer aux échanges et mutualisations entre EHPAD

Organisation (gouvernance, organigramme de direction, délégations...)

Coordination externe et interne (coopérations, réseaux, décisions et arbitrages, négociation, ...)

Poursuite du partenariat local.
Renforcer les liens avec les autres EHPAD publics

Conduite générale de l'établissement (domaine ressources humaines, financier...)

Poste de médecin coordonnateur à recruter

Principaux projets à conduire :

Pourvoir le poste de médecin coordonnateur
Redynamisation des partenariats post-covid

IV – INFORMATIONS SUR LA PLACE DE L'ETABLISSEMENT DANS SON ENVIRONNEMENT :

Objectifs du PRS et du SROMS et plan d'action à décliner au sein du territoire : (complété par le DGARS)

Promouvoir la prévention de la perte d'autonomie des personnes âgées
Assurer une bonne articulation entre les différents acteurs engagés dans la prise en charge et l'accompagnement des personnes âgées
Limiter les hospitalisations en urgence et favoriser la préparation des sorties d'hospitalisation
Améliorer la qualité de la prise en charge et de l'accompagnement des personnes âgées

Situation de l'établissement au regard des priorités du PRS et du SROMS (complété par DGARS)

S'inscrire dans le parcours de la personne âgée
S'inscrire dans l'approche contrat local de santé du territoire
Développement des actions de santé publique (prévention des chutes, stimulation cognitive et psycho-sociale, prévention de la dénutrition, hygiène bucco-dentaire...)
Favoriser l'intervention de l'HAD, des équipes de soins palliatifs
Conventionner avec une unité cognitivo-comportementale
Mise en œuvre d'une politique de prévention, contrôle et surveillance du risque infectieux
S'inscrire dans les démarches initiées par les autorités telles que
-le tableau de bord de la performance
-via trajectoires
- renforcement des mutualisations entre établissements

Objectifs du Schéma départemental (préciser si PA, PH ou protection de l'enfance) et situation de l'établissement au regard de ces priorités

L'EHPAD met en œuvre sa stratégie et ses activités en cohérence avec la stratégie départementale pour l'autonomie des adultes âgés et des personnes en situation de handicap.

Objectifs du PDAHI et situation de l'établissement au regard de ces priorités

Projet d'établissement :

Démarches, état de réalisation, organisation et pilotage de la démarche

Le nouveau projet d'établissement 2021-2026 a été réalisé en concertation avec les professionnels de l'établissement et a été validé par les instances (CVS, CTE et CA) fin 2021. Un comité de pilotage a été créé.

Convention tripartite / Contrat pluriannuel d'objectifs et de moyens:

**CPOM signé pour la période 2019-2024
Réactualiser le CPOM qui va être reconduit de façon tacite pour l'année 2025.**

Appartenance à une direction commune :

Non

Nombre total de sites et distance entre chacun :

1 site

Appartenance à un (ou plusieurs) GCSMS :

Réflexion en cours avec les autres EHPADS publics du département

Autre forme de coopération (à préciser) :

Coopération régulière avec l'EHPAD de Donzy dans le domaine des achats et de la formation en particulier.

De nombreuses conventions lient l'EHPAD aux acteurs du secteur.

Le réseau Emeraude 58 intervient régulièrement en appui des équipes sur les soins palliatifs et la gestion des situations complexes.

Un partenariat existe avec deux pharmacies (PDA nominative d'une part, et délivrance des traitements hors PDA d'autre part).

L'EHPAD collabore avec le Centre Social et les bénévoles d'associations de Varzy (partenariat à redynamiser dans un contexte post-Covid).

V-CHIFFRES CLEFS SUR L'ETABLISSEMENT**V – 1) Budgétaires**

- Charges et recettes du résultat comptable

Tableau : dernier compte administratif

| CHARGES | COMPTE ADMINISTRATIF (n-2) | EPRD (n-1) | COMPTE ADMINISTRATIF (n-1) |
|------------|----------------------------|------------|----------------------------|
| Groupe I | 806 808 | 639 257 | 620 667 |
| Groupe II | 4 895 260 | 4 819 247 | 5 150 514 |
| Groupe III | 473 606 | 489 656 | 613 038 |
| Total | 6 224 564 | 6 004 160 | 6 437 039 |

| RECETTES | COMPTE FINANCIER (n-2) | EPRD (n-1) | COMPTE FINANCIER (n-1) |
|------------|------------------------|------------|------------------------|
| Groupe I | 5 493 197 | 5 715 543 | 5 511 718 |
| Groupe II | 612 663 | 311 741 | 309 392 |
| Groupe III | 54 541 | 28 276 | 126 527 |
| Total | 6 160 401 | 6 055 660 | 5 947 637 |

(Montant en €)

Pour les EHPAD :

- Montant du budget hébergement : 2 712 270
- Montant du budget dépendance : 833 450
- Montant du budget soins : 2 509 940

Pour les autres établissements sociaux ou médico-sociaux :

- Montant du dernier budget de fonctionnement, dont personnels :
- Montant du budget d'investissement : 206 500

Commentaires sur la situation budgétaire :

Résultat comptable (n-1) – 489 402

Provision CET/Reprise sur provision CET (n-1) 1 890 / 0

Etablissement suivi dans le cadre de la commission des ESMS en difficulté

▪ **Plan de financement de l'exercice « N »**

Pour les dépenses :

| MONTANT DES INVESTISSEMENTS | REMBOURSEMENT DE LA DETTE |
|-----------------------------|---------------------------|
| 206 500 | 109 391 |

Pour les recettes :

| MONTANT DES EMPRUNTS | MONTANT DES AMORTISSEMENTS | MONTANT DES PROVISIONS | AUTRES (Autofinancement, subvention...) |
|----------------------|----------------------------|------------------------|--|
| 0 | 269 278 | 0 | 110 010 |

Indicateurs de performance financière :

Taux de marge brute n-2/n-1

2022 = %

2023 = 6.48%

CAF nette mobilisable (CAF – Remboursement en capital des emprunts antérieurs) pour n-2/n-1

CAF 2022 : 20 068

CAF 2023 : 76 495

Durée apparente de la dette n-2/n-1 : 10 ans

Programmes d'investissement en cours ou programmé pour les trois prochaines années:

Changement des fenêtres, renouvellement véhicule portage de repas et renouvellement du parc informatique.

• **Les ressources humaines**

(ETP sur l'année)

ETP médicaux

Poste de médecin coordonnateur vacant

ETP non médicaux :

Personnels de direction et administratifs (dont AAH, ACH) : 5 dont 1 ACH

Cuisine / services généraux / diététicien : 5,5 / 2 / 0,2

Animation / service social : 2

ASH : 25

AS, AMP et AES : 24,8

Infirmiers (dont cadre de santé) : 5 dont 1 cadre de santé

Psychologue : 0,8 ETP poste vacant
Autres auxiliaires médicaux : ergothérapeute 0,5 ETP poste vacant

Commentaires sur les effectifs : (*Démographie personnel et difficultés éventuelles à recruter du personnel qualifié,...*)

Difficulté à trouver du personnel qualifié (IDE, ergothérapeute, psychologue),
Refonte en cours des fiches de postes et réorganisation des effectifs au regard de la capacité financière de l'établissement et des besoins des résidents

Quelques indicateurs de RH (source bilan social) :

Taux d'absentéisme : 11,29% en baisse par rapport aux années précédentes

Taux de turn-over : décès d'un agent et deux départs en retraite en cours d'année 2024, sinon quelques arrêts de contrats d'agents qui ne donnaient pas satisfaction. Environ 3 %

Nombre moyen de jours de formation par agent : 2

V – 2) Activité

Nombre de journées réalisés en n-1 : 44 402 en hausse

Taux d'occupation en n-1 : 92,71 %
Derniers GMP/PMP validés : 673 / 223

Commentaires sur la situation de l'établissement dans sa zone d'attraction et / ou dans son territoire au regard des autres établissements publics ou privés concurrence, complémentarité, partenariat... :

Etablissement accueillant une population essentiellement rurale, majoritairement originaire de Varzy et alentours.
Le prix de journée est en deçà des tarifs appliqués par les établissements voisins ce qui le rend attractif pour les populations les plus modestes.
Des difficultés d'occupation depuis la crise sanitaire, qui n'étaient pas constatées avant 2020.
Une collaboration privilégiée est établie avec l'EHPAD public distant de 25 km.
Excellentes relations avec les résidents et les membres du CVS.
Ambiance familiale.

Commentaires sur la nature et le niveau des activités (points particuliers, difficultés...) :

Taux d'occupation à améliorer
PASA
Unités alzheimer

VII- SYNTHESE DES POINTS FORTS ET DES POINTS FAIBLES

Etablissement dynamique qui a su s'organiser autour de projets innovants. Les agents sont volontaires et impliqués dans les démarches de changement. L'équipe administrative est impliquée et fait preuve de professionnalisme.
Le dialogue social est un facteur clé de réussite.
L'EHPAD dispose d'un PASA et de deux unités sécurisées.
En l'absence de médecin coordonnateur, l'établissement s'est organisé grâce à une équipe interdisciplinaire pour apporter un accompagnement adapté à chaque résident.

VIII–LISTE DES DOCUMENTS POUVANT ETRE REMIS AU CANDIDAT SUR SA DEMANDE

Toute demande sera étudiée.

Les documents suivants sont notamment disponibles : projet d'établissement, CPOM, compte administratif n-1.

Personne à contacter pour la communication de ces documents :

Monsieur PRIOUX Patrice (directeur de l'EHPAD de Donzy)

03 86 29 45 23

direction@ehpadvarzy.fr

Le directeur général de l'ARS Bourgogne-Franche-Comté